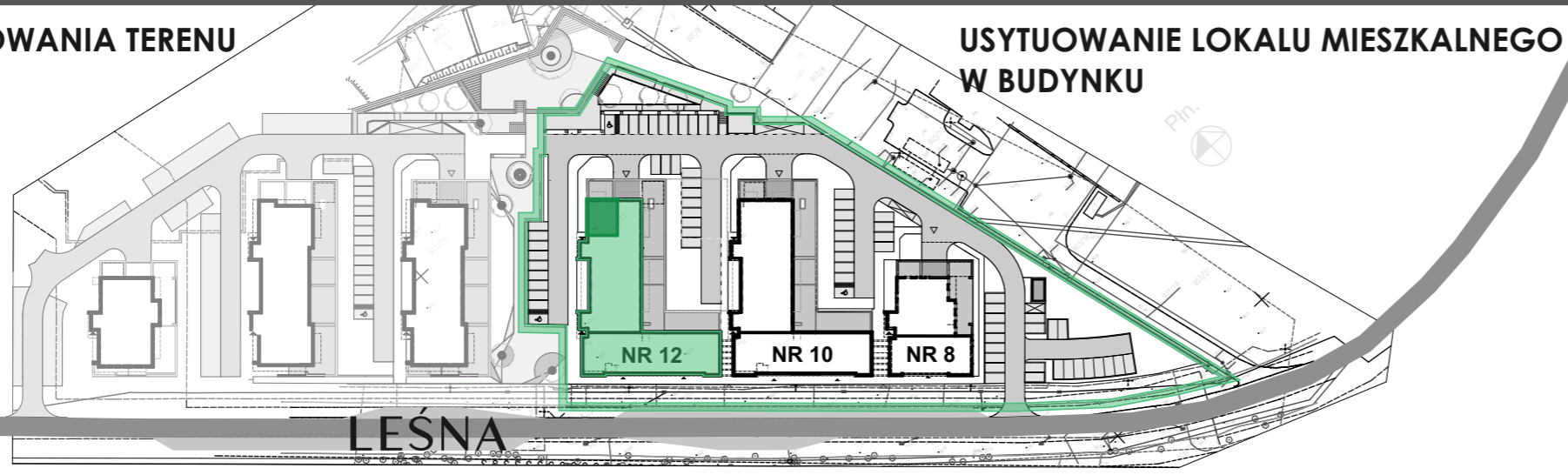


PLAN ZAGOSPODAROWANIA TERENU

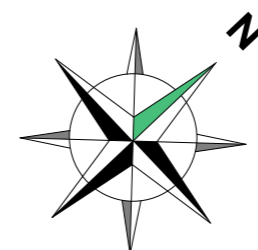
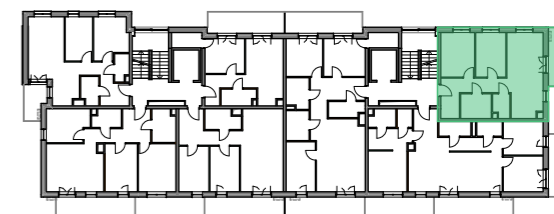
USYTUOWANIE LOKALU MIESZKALNEGO
W BUDYNKU



NOWA LEŚNA

NOWA LEŚNA, BUDYNEK NR 12, PIĘTRO III, POWIERZCHNIA 56,99 m², 3 POKOJE

LOKALIZACJA MIESZKANIA NA KONDYGNACJI



MIESZKANIE NR M10

Nr	Nazwa pom.	Pow.
M10.1	Przedpokój	9,78
M10.2	Pokój	10,22
M10.3	Pokój	9,18
M10.4	Cz. dzienna	20,01
M10.5	WC	2,65
M10.6	Łazienka	5,15
SUMA:		56,99 m²

Powierzchnie zew. nieprzekryte

M10.B	Balkon	7,94 m ²
-------	--------	---------------------

Powierzchnia zajęta pod ścianki działowe		2,01 m ²
--	--	---------------------

INWESTOR



NOWA LEŚNA

NOWA LEŚNA SP. Z O.O.

UL. NAŁĘCZOWSKA 175

20-831 LUBLIN

www.nowalesna.pl

BIURO PROJEKTOWE



Zespół Projektowy "AWart"

W.Łukasiewicz & B.Łukasiewicz

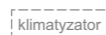
Stalowa Wola ul. Hutnicza 12B/53 tel. 15 842 35 95

Ściany działowe gr. 8 cm
możliwe do rearanżacji

Ściany działowe gr. 10 cm
możliwe do rearanżacji

Ściany i obudowy pionów
instalacyjnych – niedemontowalne

Proponowana lokalizacja jednostki
klimatyzacyjnej (posadowienie na posadzce)



ADRES INWESTYCJI:
UL. LEŚNA 12
37-450 STALOWA WOLA

Przedstawiona na rzucie aranżacja lokalu mieszkalnego jest przykładowa i powstała na podstawie dokumentacji projektowej. W toku dalszego projektowania lub zmian lokatorskich mogą nastąpić zmiany w stosunku do przedstawionych informacji. Wymiary podano w stanie surowym. Rysunki, wizualizacje, mapki itp. mają charakter wyłącznie poglądowy i ich ostateczny kształt może ulec zmianie. Powierzchnia użytkowa została obliczona zgodnie z Polską Normą PN-ISO 9836:2022-07 i uwzględnia ściany w stanie wykończonym. Informacje zawarte w niniejszym opracowaniu nie stanowią oferty handlowej w rozumieniu art. 66 kodeksu cywilnego.