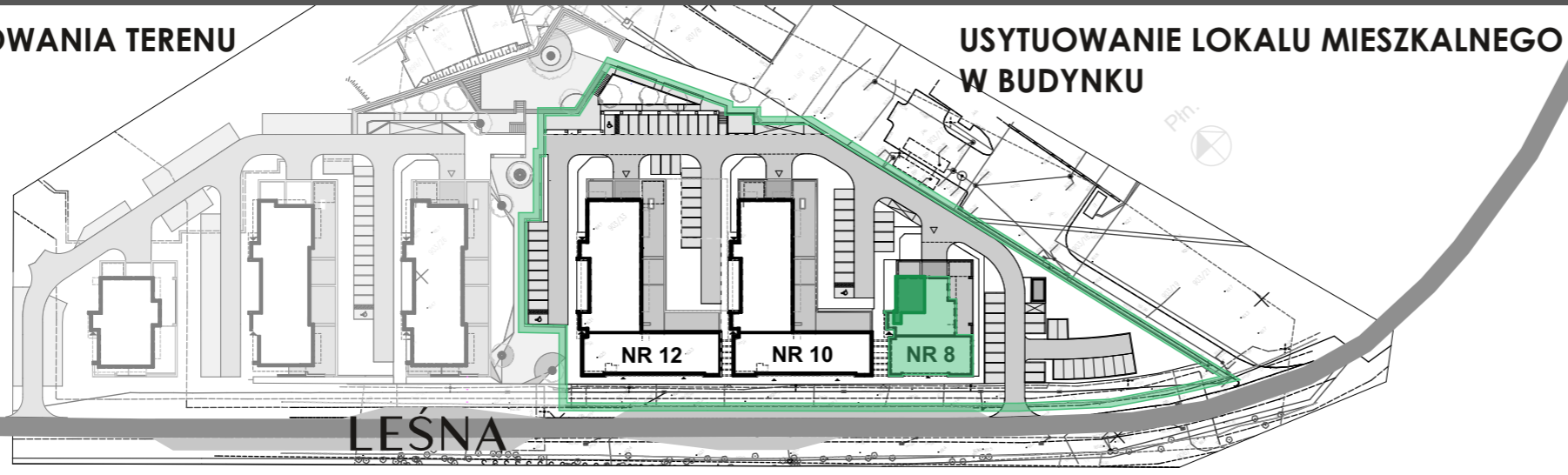


PLAN ZAGOSPODAROWANIA TERENU

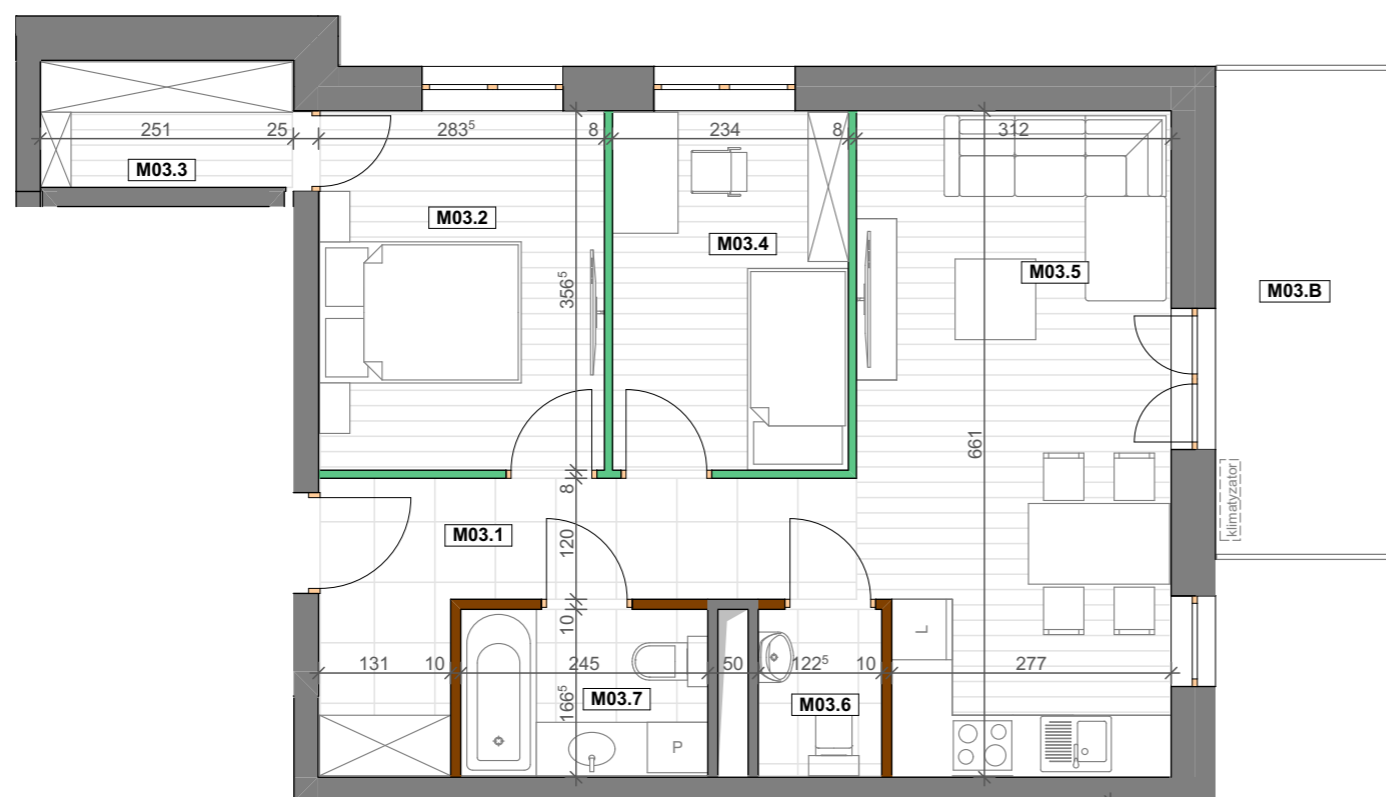
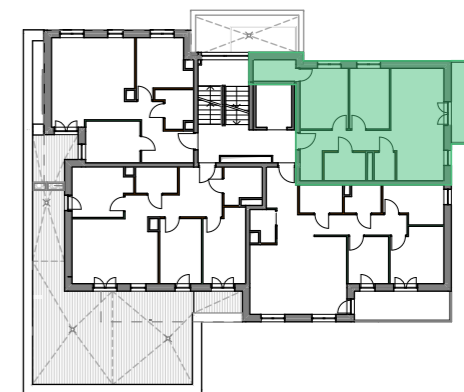
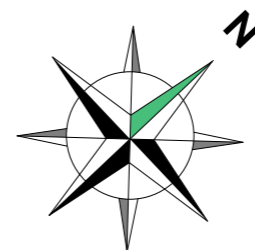
USYTUOWANIE LOKALU MIESZKALNEGO
W BUDYNKU



NOWA LEŚNA

NOWA LEŚNA, BUDYNEK NR 8, PIĘTRO I, POWIERZCHNIA 55,93 m², 3 POKOJE

LOKALIZACJA MIESZKANIA NA KONDYGNACJI



MIESZKANIE NR M03

Nr	Nazwa pom.	Pow.
M03.1	Przedpokój	8,65
M03.2	Pokój	10,01
M03.3	Garderoba	3,09
M03.4	Pokój	8,30
M03.5	Salon+aneks kuch.	19,82
M03.6	WC	2,02
M03.7	Łazienka	4,04
SUMA:		55,93 m²
Powierzchnie zew. przekryte		
M03.B	Balkon	8,35 m ²
Powierzchnia zajęta pod ścianki działowe		1,71 m ²

INWESTOR



NOWA LEŚNA

NOWA LEŚNA SP. Z O.O.

UL. NAŁĘCZOWSKA 175

20-831 LUBLIN

www.nowalesna.pl

BIURO PROJEKTOWE



Zespół Projektowy "AWart"

W.Łukasiewicz & B.Łukasiewicz

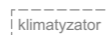
Stalowa Wola ul. Hutnicza 12B/53 tel. 15 842 35 95

Ściany działowe gr. 8 cm
możliwe do rearanżacji

Ściany działowe gr. 10 cm
możliwe do rearanżacji

Ściany i obudowy pionów
instalacyjnych – niedemontowalne

Proponowana lokalizacja jednostki
klimatyzacyjnej (posadowienie na posadzce)



ADRES INWESTYCJI:
UL. LEŚNA 8
37-450 STALOWA WOLA

Przedstawiona na rzucie aranżacja lokalu mieszkalnego jest przykładowa i powstała na podstawie dokumentacji projektowej. W toku dalszego projektowania lub zmian lokatorskich mogą nastąpić zmiany w stosunku do przedstawionych informacji. Wymiary podano w stanie surowym. Rysunki, wizualizacje, mapki itp. mają charakter wyłącznie poglądowy i ich ostateczny kształt może ulec zmianie. Powierzchnia użytkowa została obliczona zgodnie z Polską Normą PN-ISO 9836:2022-07 i uwzględnia ściany w stanie wykończonym. Informacje zawarte w niniejszym opracowaniu nie stanowią oferty handlowej w rozumieniu art. 66 kodeksu cywilnego.